

Задания для самостоятельной работы

Профессиональный модуль «Организация перевозочного процесса (на автомобильном транспорте)»

МДК 01.03. Автоматизированные системы управления на автомобильном транспорте.

Преподаватель: Тимофеева С.Н. Контактные данные преподавателя:

e-mail: timsnikol@mail.ru

Дата 12.05.2020. Группа ОП-21

Задание 8: выполнение Лабораторной работы №15

ЛАБОРАТОРНАЯ РАБОТА №15

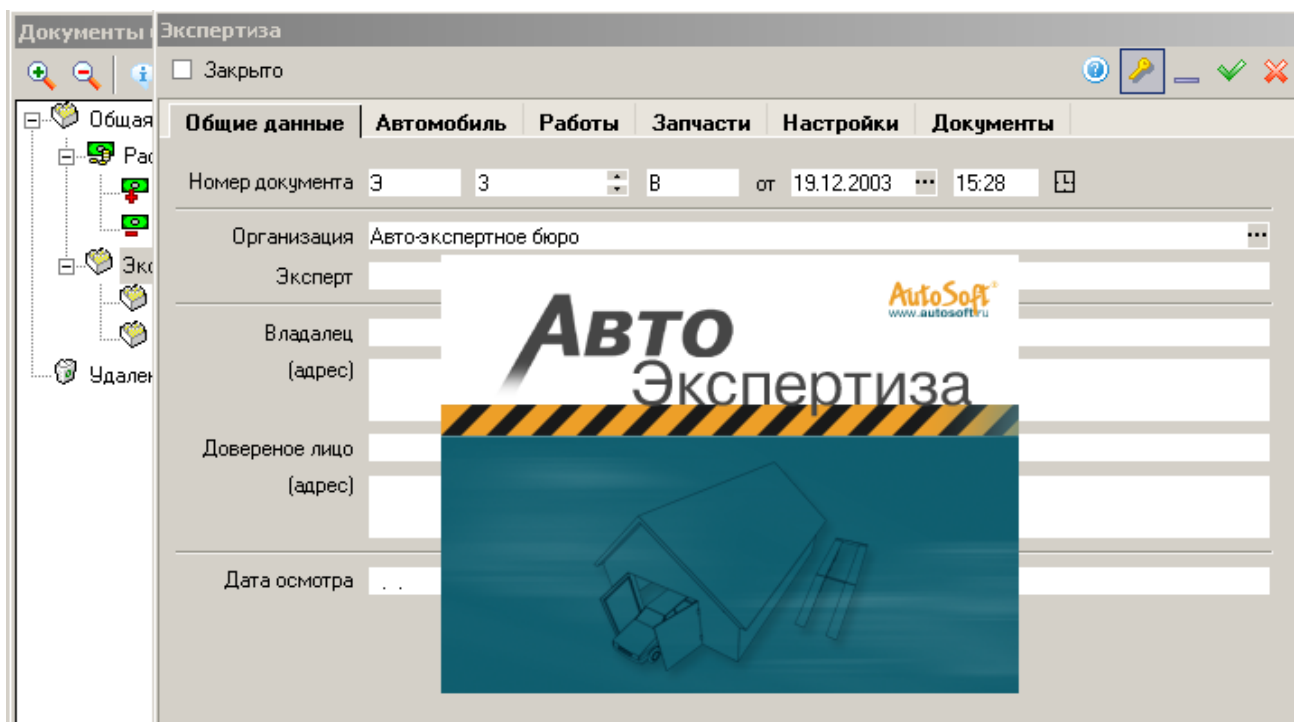
Тема: Работа с ППП по автоматизации материально-технического снабжения

Цели работы: Ознакомиться с интерфейсом и с технологией работы со справочно-аналитической программой Автоэкспертиза.

Теория и основные характеристики

Назначение программы Автоэкспертиза.

Система определения стоимости ТС с учетом технического состояния



Программа АвтоЭкспертиза 8.0 производит расчет стоимости автомобилотранспортного средства с учетом его техсостояния, естественного и морального износа, стоимости запасных частей, работ и материалов, которые необходимы для его восстановления до состояния, отвечающего общим техническим требованиям безопасности.

Порядок выполнения

1. Подготовка к работе:
2. Установите программу «Автоэкспертиза» на ПК и запустите её.
<https://www.autosoft.ru/products/autoexpert/demo.php>
3. Внимательно изучите теоретический в интерактивной программе материал.
4. Внимательно изучите функциональные возможности программы и её интерфейс

5. Оформите отчет в электронном виде с использованием скриншота окон программы.

Задание: Ознакомление с интерфейсом и с технологией работы программы Автоэкспертиза.

Образец выполнения и оформления

1. Работа со справочно-аналитической программой .
2. Обработка Карточки товаров автотранспорта
3. Занесение общих данных
4. Выбор марки

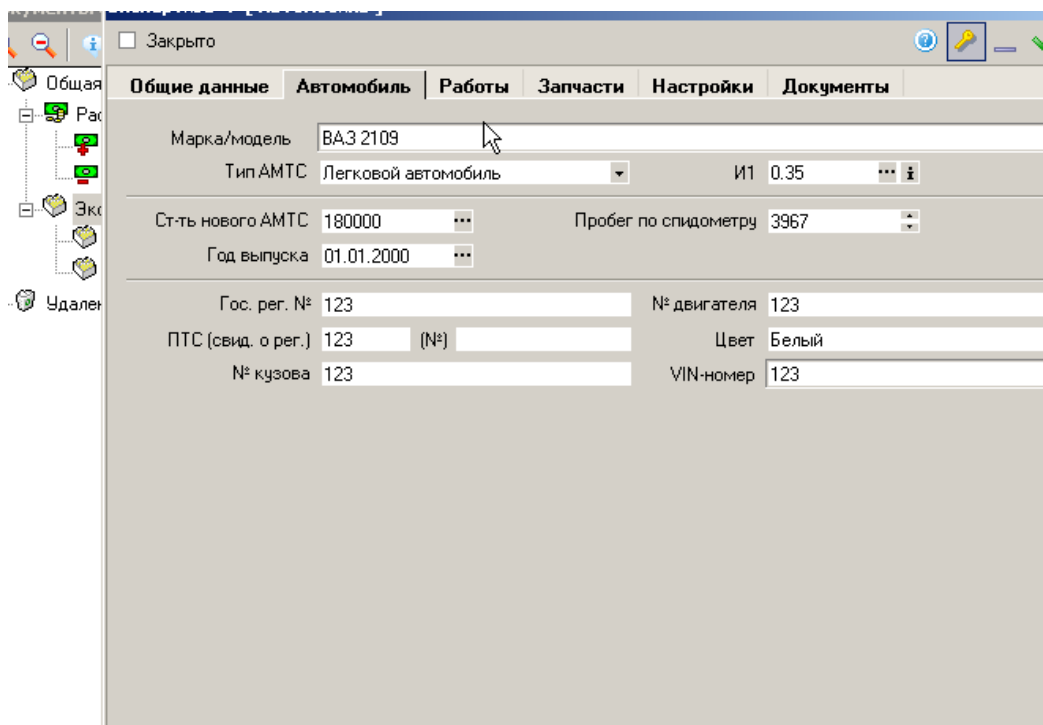


Рисунок 1 - Вкладка **Автомобиль**

Экспертиза -> [Работы]

Закреть

Общие данные | Автомобиль | **Работы** | Запчасти | Настройки | Документы

Цена н/ч 150.00 РУБ

Наименование работы	Кол-во	Время	Цена	Стоимость
Панель задка - ремонт 2	1	3.0	150.00 РУБ	450.00
Радиатор отопителя в сборе - с/у	1	0.3	150.00 РУБ	45.00
Дверь задка - ремонт 4	1	6.1	150.00 РУБ	915.00
Кузов - устранение несложного перекоса	1	7.5	150.00 РУБ	1125.00
Кузов - наружная окраска	1	14.4	150.00 РУБ	2160.00

Вид операции:	Норма времени: 3.0
Код работы: 1195	Цена нормочаса: 150
Кратность: 1	Ст-сть (нац.): 450.00

Количество позиций: 5	Сумма (нац.): 4695
Время работ: 31.3	с НсП: 4929.75

Рисунок 2 - Вкладка **Работы**

Ход работы

1. Запуск Демонстрационной версии программы АвтоЭкспертиза.
2. Занесение общих данных.
3. Общие справочники
4. Занесение работ
5. Кузовные работы
6. Расчет износа стоимости АТС с помощью программы
7. Выполнение анализа учета выполненной работы транспорта и карточки товаров в аналитических разрезах.

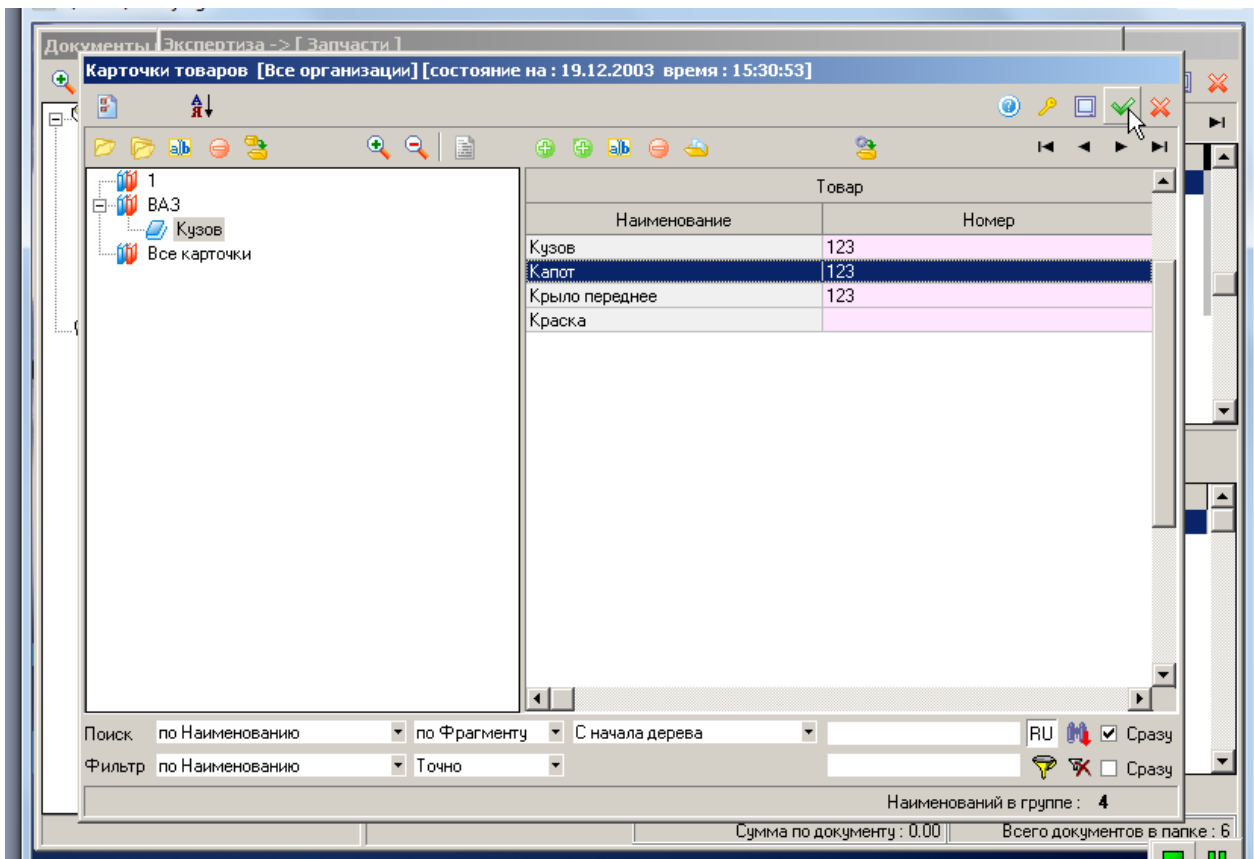


Рисунок 3 - Вкладка **Карточки товаров**

Вопросы для самоконтроля

1. Назначение программы Автоэкспертиза
2. Какие вкладки содержит программа?
3. Как выполнить расчет износа и стоимости?
4. Сделать анализ учета деталей автотранспорта модели ВАЗ.

Расчет № 72-37003013-30.00С (просмотр) - Microsoft Word

Файл Правка Вид Вставка Формат Сервис Таблица Окно Справка Введите вопрос

100% Закр

1 2 3 4 5 6 7 8 9 10 11 12 13 14 15 16 17 18

ЗАКЛЮЧЕНИЕ №ЭЗВ
о материальном ущербе, остаточной стоимости автотранспортного средства (АМТС)
(исковый документ)

Составлено 19.12.2003 15:28:00

РАСЧЕТ
износа и стоимости АМТС

Цена нового АМТС: **180000.00 руб.** (Сто восемьдесят тысяч руб. 00 коп.)
Расчетный износ АМТС, деталей АМТС Итр. (И1 x Пф + И2 x Дф + А2 + А3 + А4) = **0.35% x 4 + 1.63% x 4 + 1 + 1.04 + 1**
10.965%

Общий показатель износа АМТС **10.965%**, коэффициент **K2 = 0.7**
Основание: Методическое руководство по определению стоимости автотранспортных средств с учетом естественного из
технического состояния на момент предъявления. РД 37.009.015-98.
Расчетная остаточная стоимость АМТС с учетом износа: **160263.00 руб.** (Сто шестьдесят тысяч двести шестьдесят три
00 коп.)

РАСЧЕТ
затрат на восстановление АМТС

Стоимость ремонта и замены

Код операции	Наименование	Трудоёмкость (н.ч.)	Количество	Сумма, р
1321	Дверь задка - ремонт 4	6,1	1	915,00

Стр. 1 Разд 1 1/2 На 1,2см Ст 1 Кол 1 ЗАП ИСПР ВДЛ ЗАМ английский

Информационные ресурсы:

1. <https://www.autosoft.ru/products/autoexpert/ability.php>
2. <https://www.autosoft.ru/products/autoexpert/demo.php>