

Министерство образования Приморского края
Краевое государственное автономное профессиональное образовательное учреждение
«Лесозаводский индустриальный колледж»

Задания для самостоятельной работы
по дисциплине **Инженерная графика**

**Специальность 23.02.04 Техническая эксплуатация подъемно-транспортных,
строительных, дорожных машин и оборудования (по отраслям)**

Форма обучения: заочная

Преподаватель: Тимофеева С.Н.

Контактные данные преподавателя:

e-mail: timsnikol@mail.ru

2020 г.

Группа ЭМ-21 з/о.

22.04.2020

Задание 7. Тестовые задания

1. Для подготовки тестовым заданиям изучите и проработайте материалы электронного учебника. Для этого воспользуйтесь информационным ресурсом <http://pedagogic.ru/books/item/f00/s00/z0000043/index.shtml>

Задание 1

Выполните чертеж в тетради, содержащий часть вида и часть разреза (рис. 1, а и б).

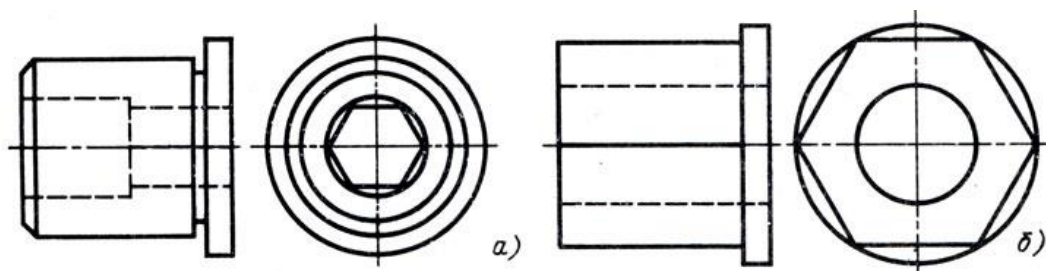


Рис. 1. Задания на выполнение соединения части вида и части разреза

Задание 2

Запишите в тетради, какие поверхности на разрезе, помеченные цифрами, следует заштриховать (рис. 2).

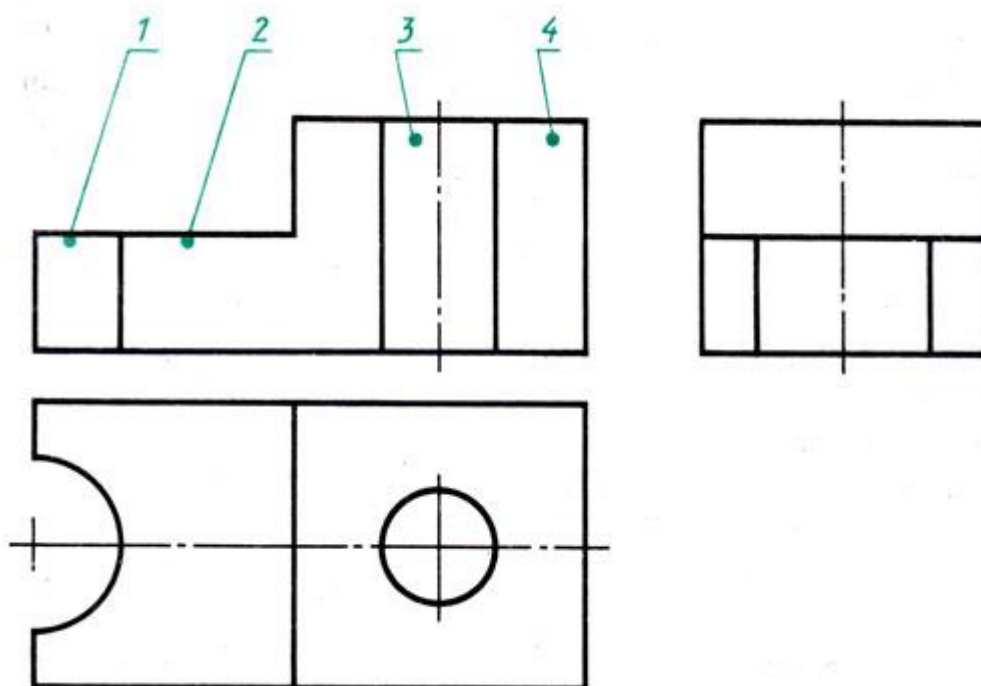


Рис. 2. Задание на выявление частей изображения, подлежащих штриховке

Задание 3

Определите и запишите в тетради, в каких примерах можно соединять половину вида и половину разреза, а в каких нельзя (рис. 3, а-г). Выполните на ней в одном из приведенных примеров половину вида и половину разреза (где это целесообразно).

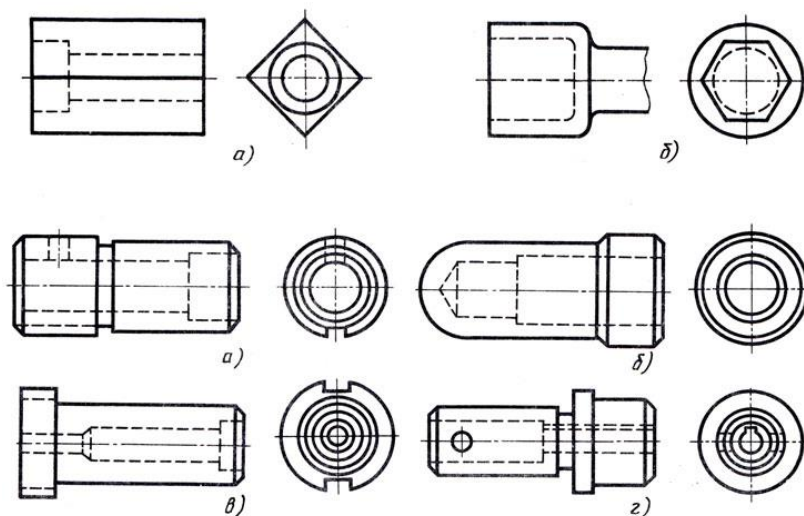


Рис. 3. Задание на выбор целесообразного разреза (соединение половины вида и половины разреза)

Задание 4

Запишите в тетради номера чертежей, на которых правильно выполнено соединение половины вида и половины разреза цилиндрических деталей, изображенных без разреза на рис. 4, а и б сверху. В чем ошибки неправильных изображений?

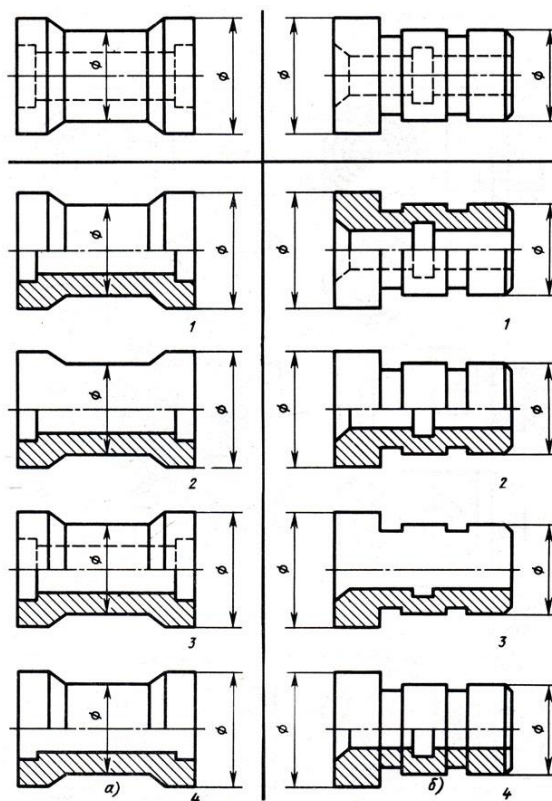


Рис. 4. Задания на выбор вида и половины разреза правильно выполненного соединения половины

Задание 5

На рис. 5, а-г только в одном случае разрез обозначен правильно. Запишите в тетради, на каком чертеже он обозначен правильно. В чем недостатки обозначения разреза на других чертежах?

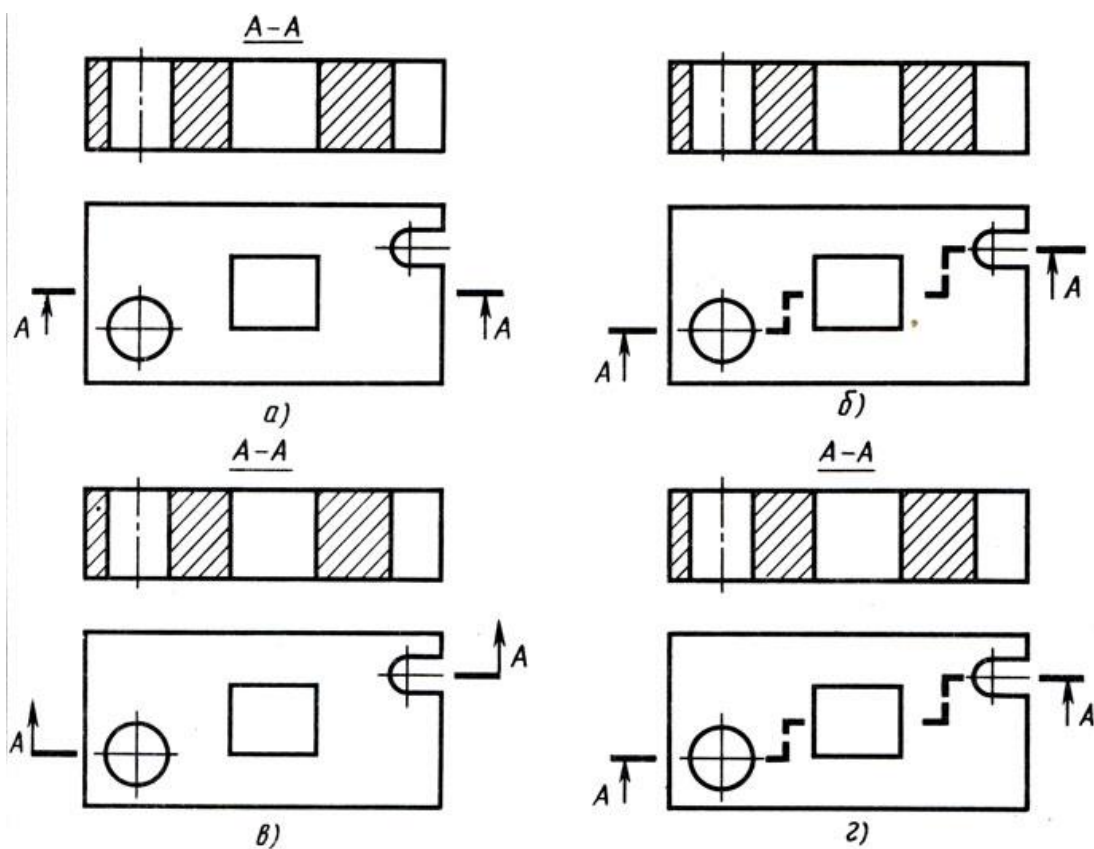


Рис. 5. Задание на определение правильно обозначенного разреза

Задание 6

На рис. 6 дано несколько заданий и по три ответа на каждое из них. Из трех ответов только один верный. Определите и запишите в тетради номера правильных ответов.

Задание	I	II	III	IV	V
Разрез					

Форма записи:



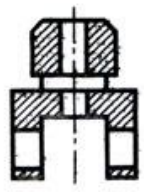
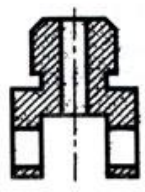
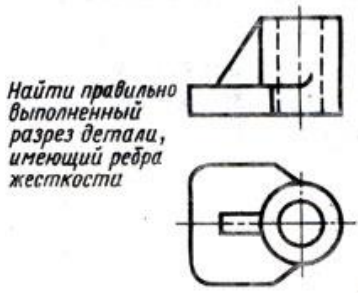
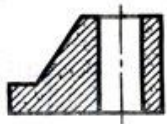
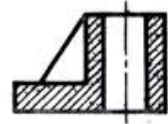
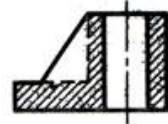
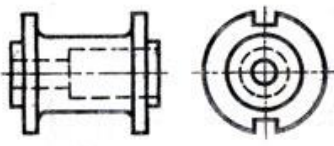
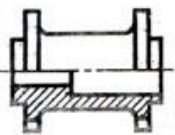
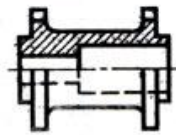
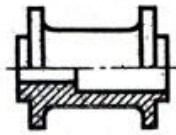


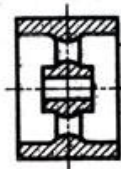
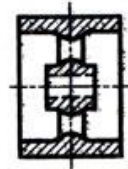
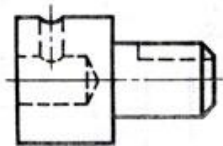
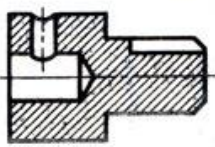
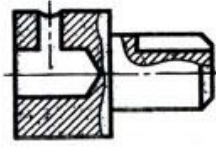
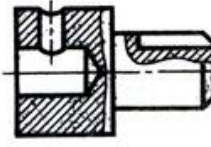
Задания	Разрезы		
	1	2	3
 <p>Найти правильно выполненный фронтальный разрез</p> <p>I</p>			
 <p>Найти правильно выполненный разрез детали, имеющий ребра жесткости</p> <p>II</p>			
 <p>Найти изображение детали с правильно выполненным соединением половины вида и половины разреза</p> <p>III</p>			
 <p>Найти правильно выполненный разрез шкива</p> <p>IV</p>			
 <p>Где целесообразно применены и правильно выполнены разрезы?</p> <p>V</p>			

Рис. 6. Задание на выбор правильных ответов

Задание 7

Запишите в тетради, на каком из трех чертежей (рис. 7, а-в) целесообразно применен разрез.

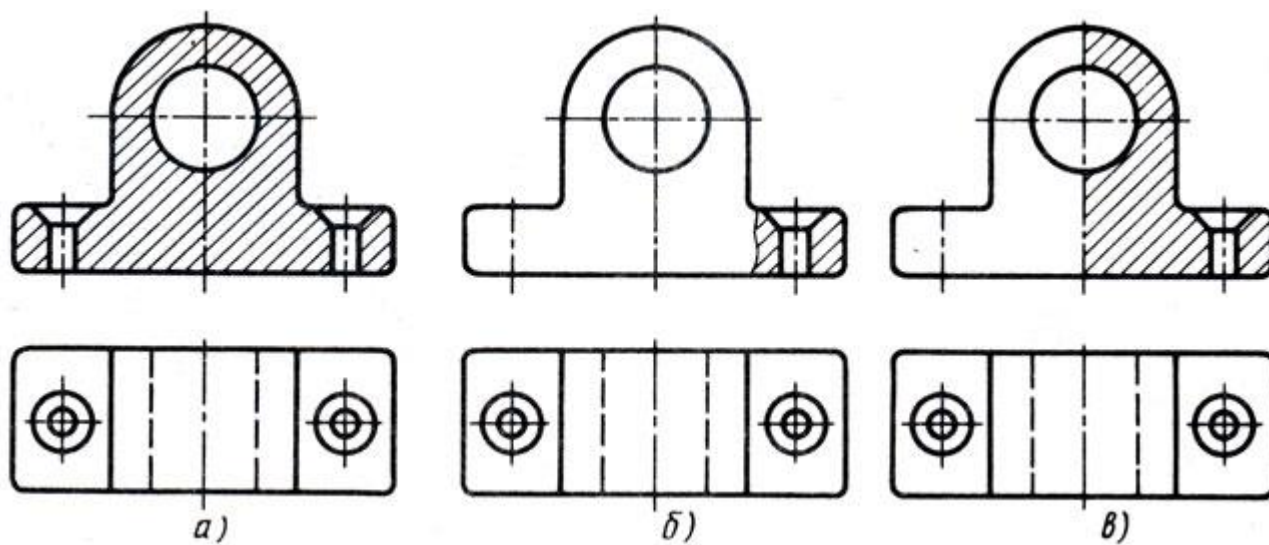


Рис. 7. Задание на выбор целесообразного разреза

Информационный источник:

1. <http://pedagogic.ru/books/item/f00/s00/z0000043/index.shtml>